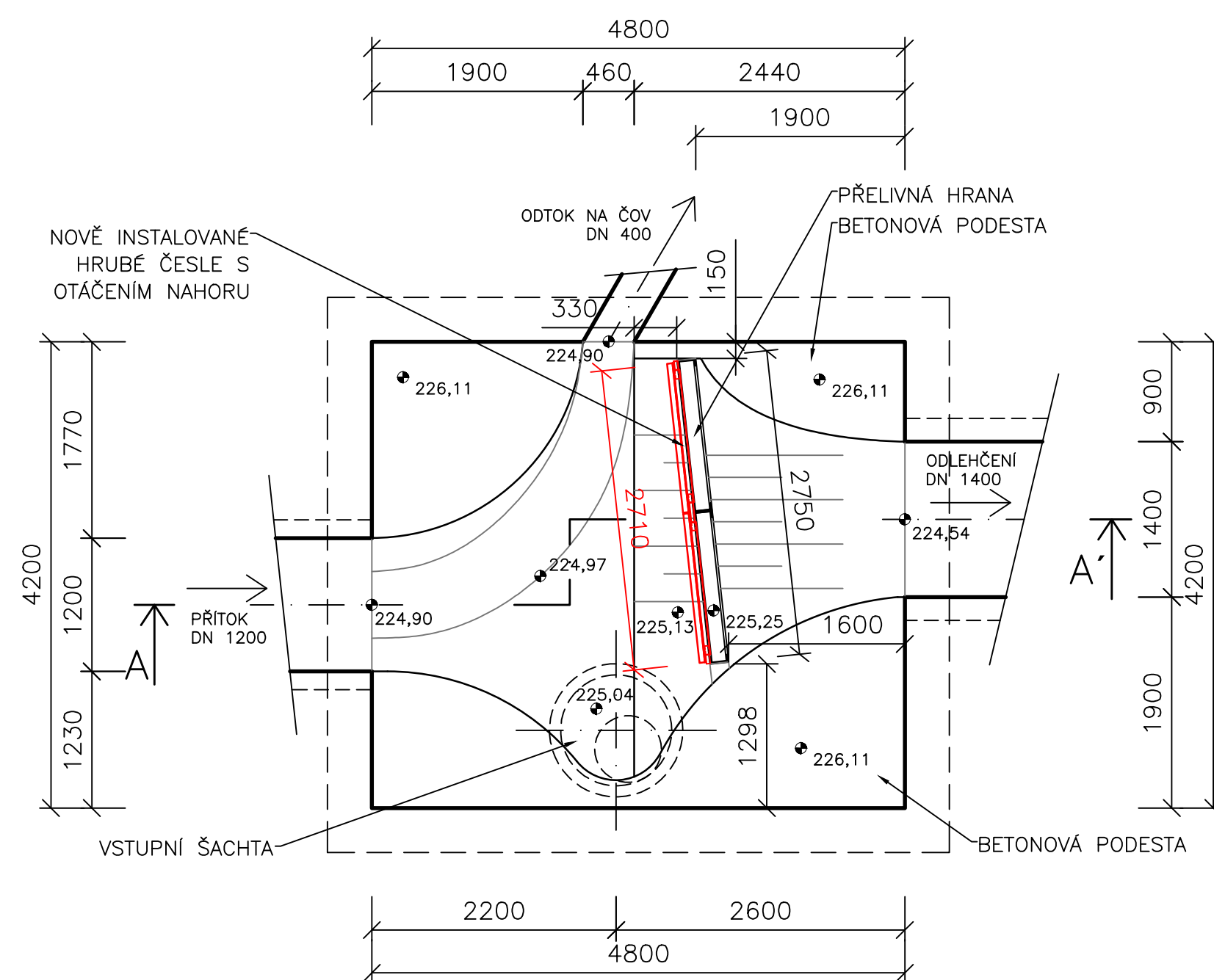
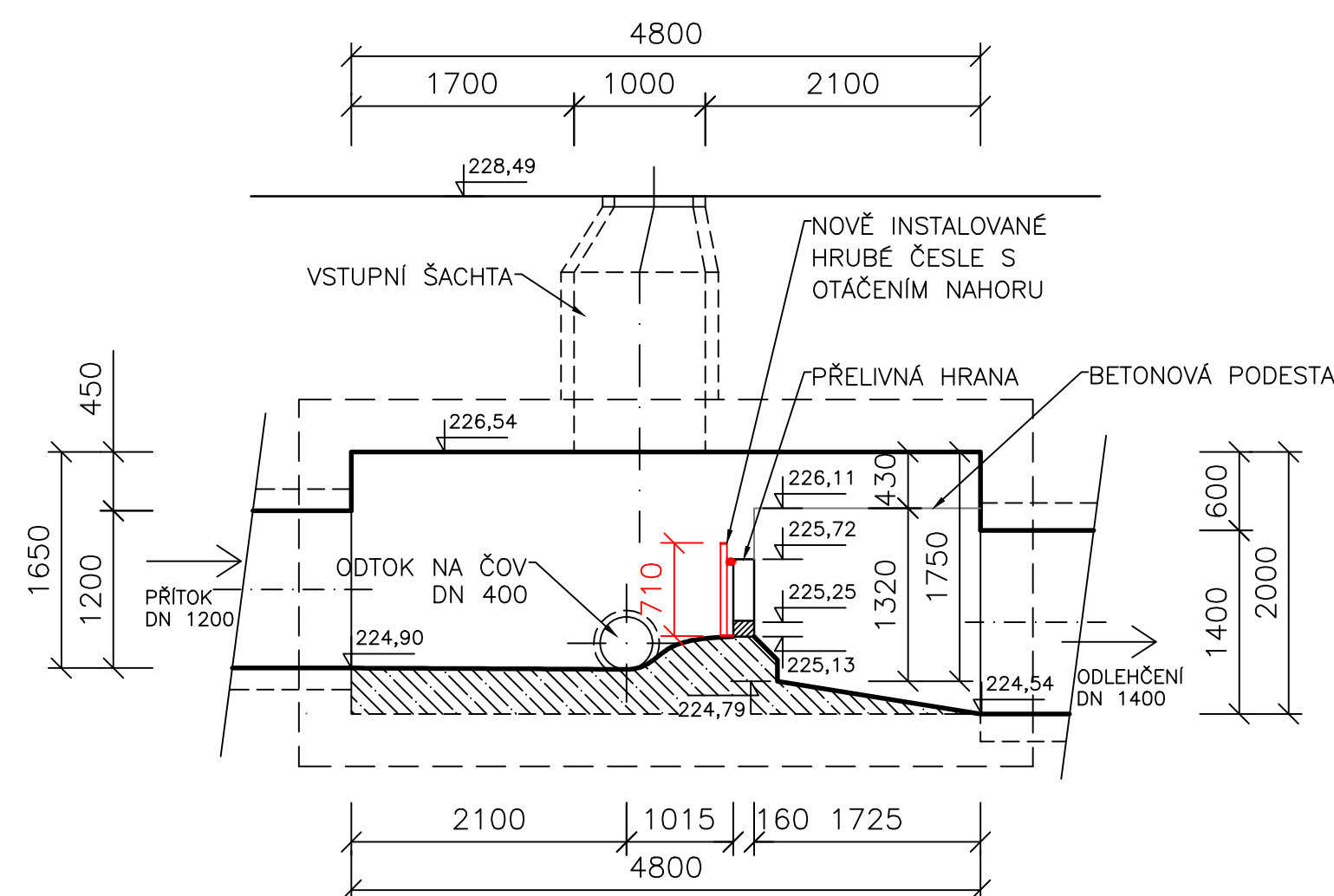


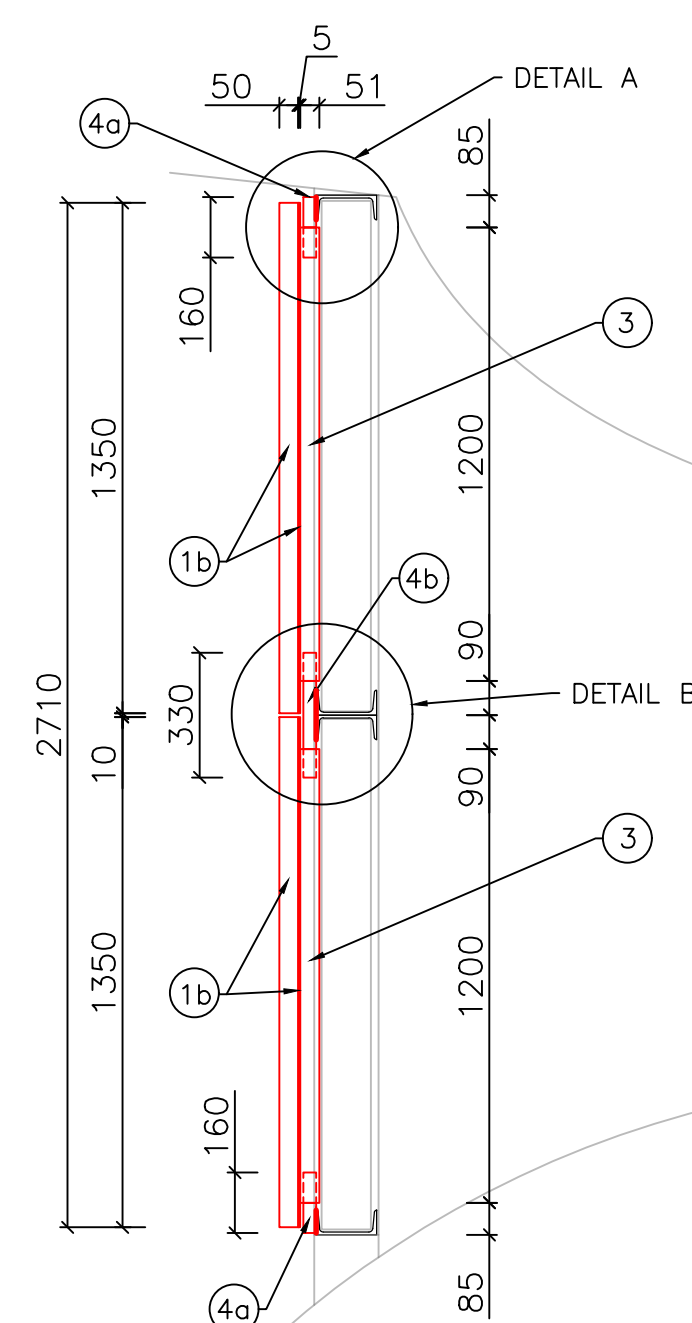
PŮDORYS
M 1:50



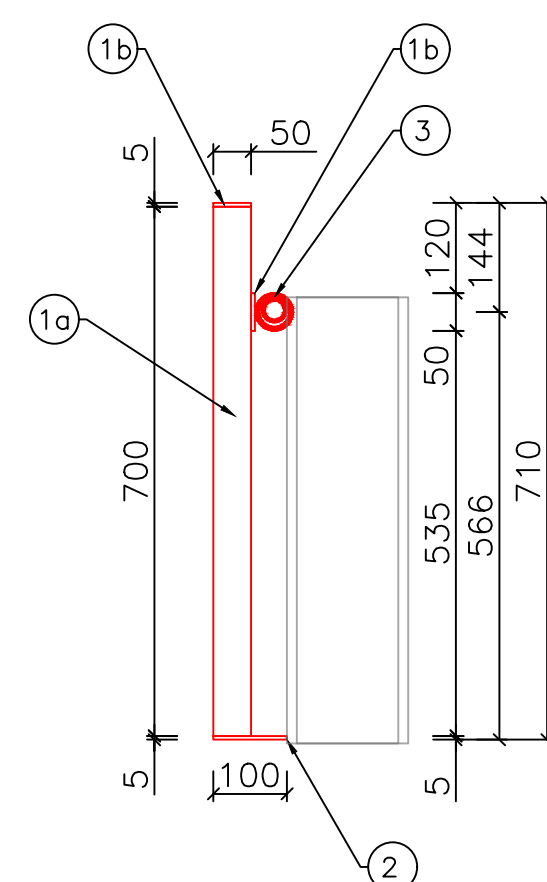
ŘEZ A-A
M 1:50



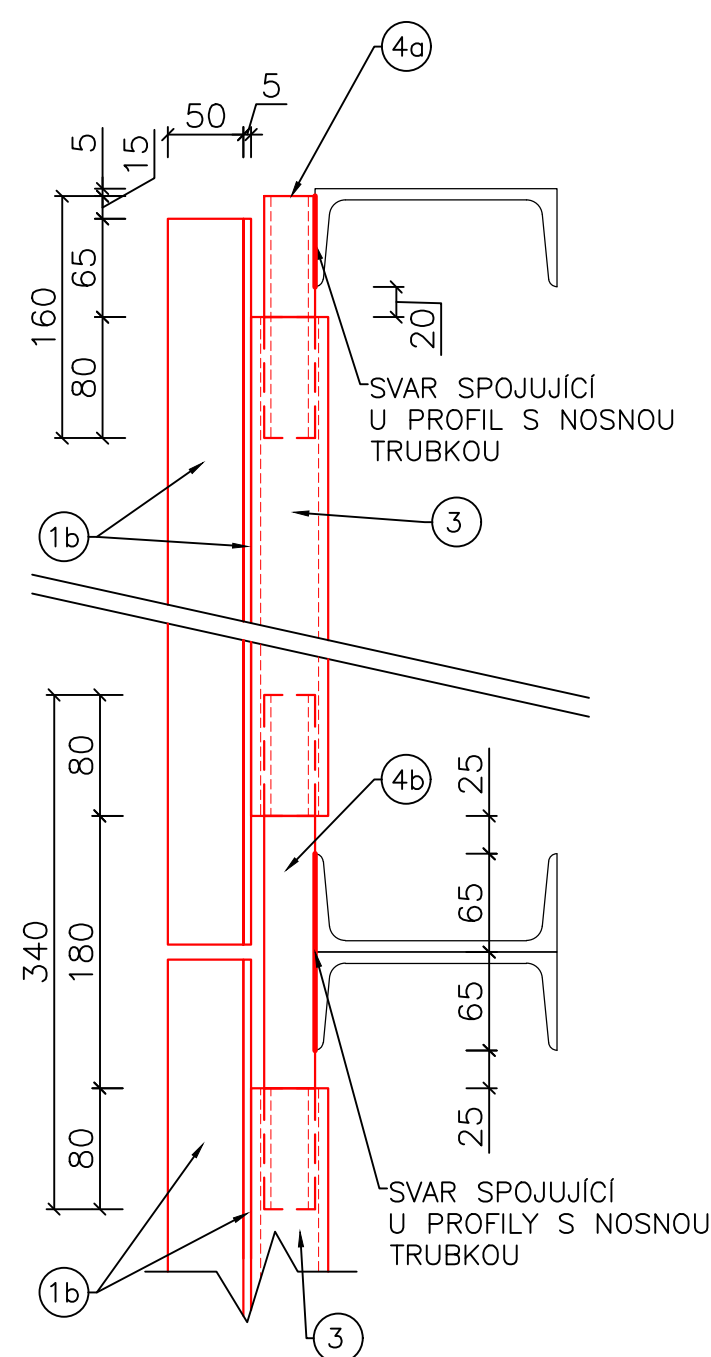
DETAIL HRUBÝCH ČESLIC
PŮDORYS
M 1:20



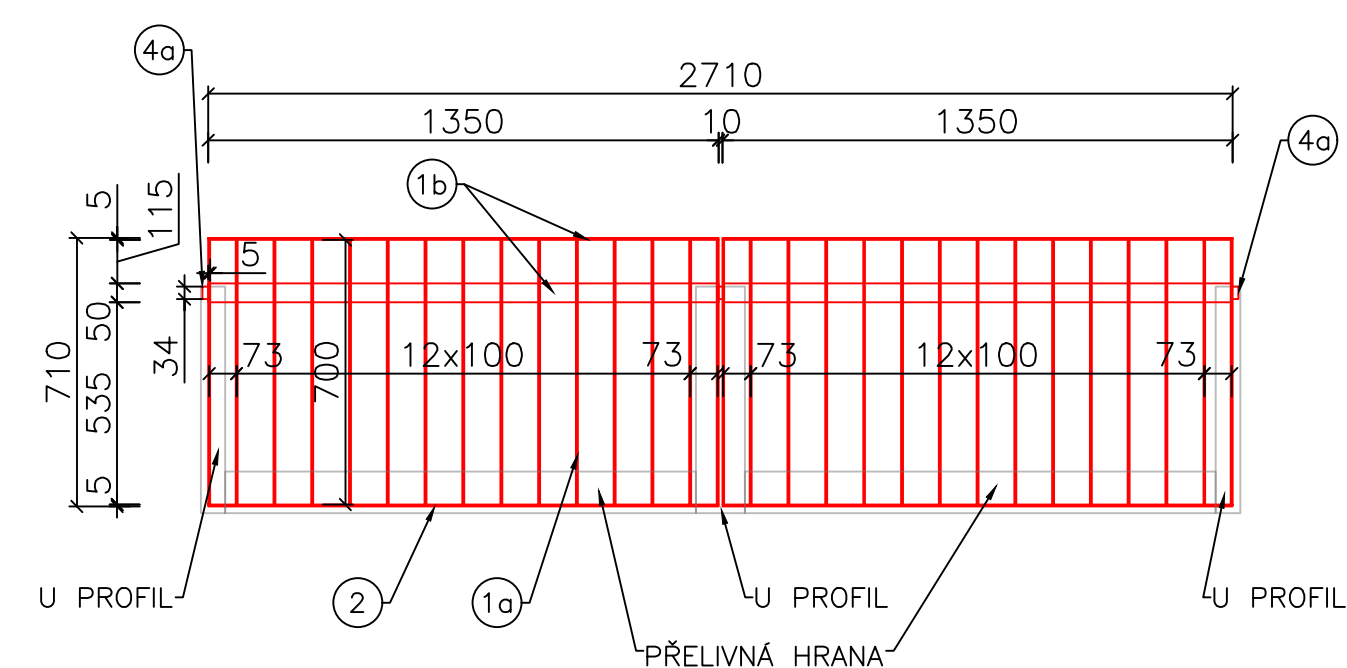
POHLED 1
M 1:10



DETAIL A,B
M 1:5



POHLED 2
M 1:20



VÝPIS MATERIÁLU – 2ks HRUBÝCH ČESLIC

OZN.	POPIS	ks	DĚLKA m	HMOTNOST kg/m	HMOTNOST CELKEM kg	POZNÁMKA
1a	PLOCHÁ OCEL 50x5mm	30	0.700	1.963	41.22	
1b	PLOCHÁ OCEL 50x5mm	4	1.350	1.963	10.60	
2	PLOCHÁ OCEL 100x5mm	2	1.350	3.925	10.60	
3	TRUBKA BEZEŠVÁ 51x6,3mm	2	1.200	6.945	16.67	
4a	TRUBKA BEZEŠVÁ 33,7x4,5mm	2	0.160	3.241	1.04	
4b	TRUBKA BEZEŠVÁ 33,7x4,5mm	1	0.340	3.241	1.10	
CELKEM HMOTNOST v Kg					81.23	

POZN.: – VŠECHNY ROZMĚRY JE TŘEBA OVĚŘIT PŘÍMO NA STAVBĚ
– NUTNO UPRAVIT U PROFILY TAK, ABY BYLO MOŽNÉ NAVAŘIT
NOSNÉ TRUBKY (ODSTRANĚNÍ RZI, ZAROVNÁNÍ)
– ČESLICE BUDOU SVAŘENY DLE DILENSKÉ DOKUMENTACE
ZHOROVITĚLE STAVBY
– INSTALACE ČESLICE BUDE PROVEDENA Z VÝKOPU
PČŠ (SOO2) – ODLEHČOVACÍ STOKOU DN 1400
– PRO PŘÍSTUP A SVAŘOVACÍ PRÁCE V OKO A BUDE VYUŽITÝ
STAVAJÍCÍ VSTUP DO OK – PO JEJIM ŘÁDNÉM ODVĚTRÁNÍ